

# PRESENTACIÓN DE RESULTADOS



Morelos



INEGI



# POBLACIÓN TOTAL EN MORELOS



1 971 520

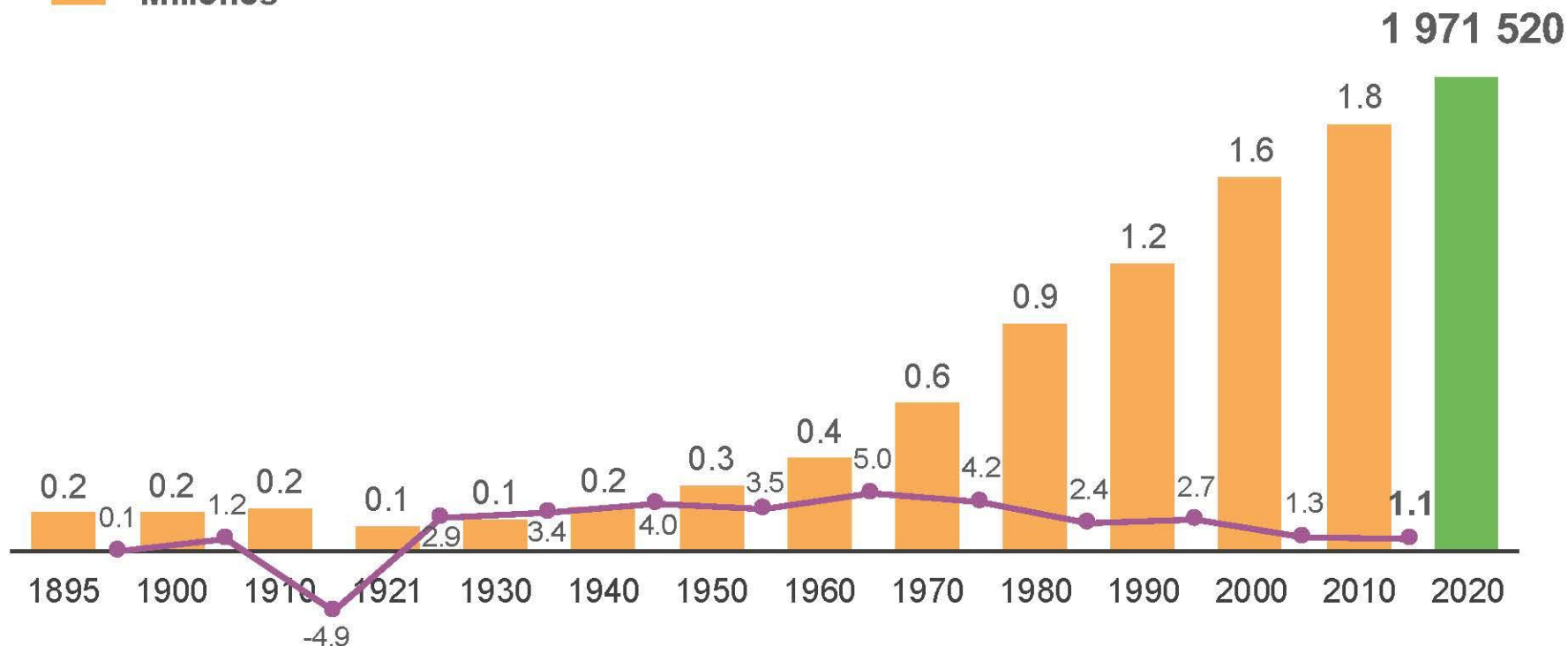


# POBLACIÓN TOTAL Y TASA DE CRECIMIENTO PROMEDIO ANUAL, 1895-2020



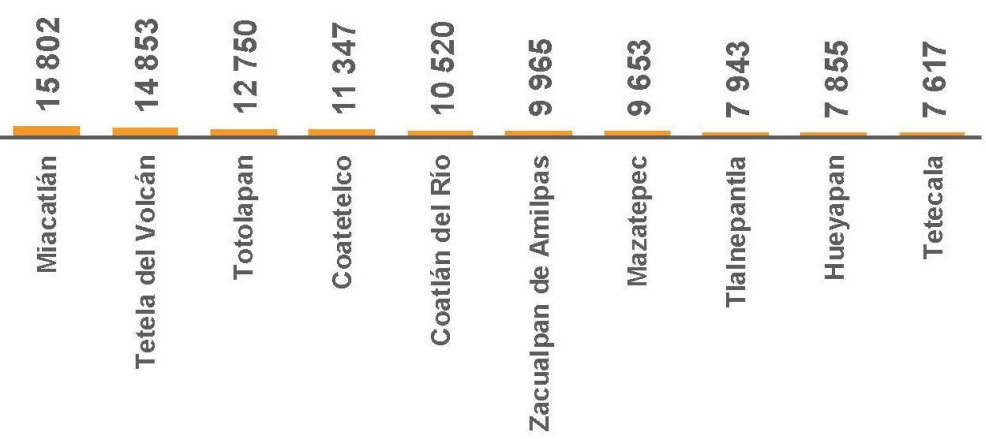
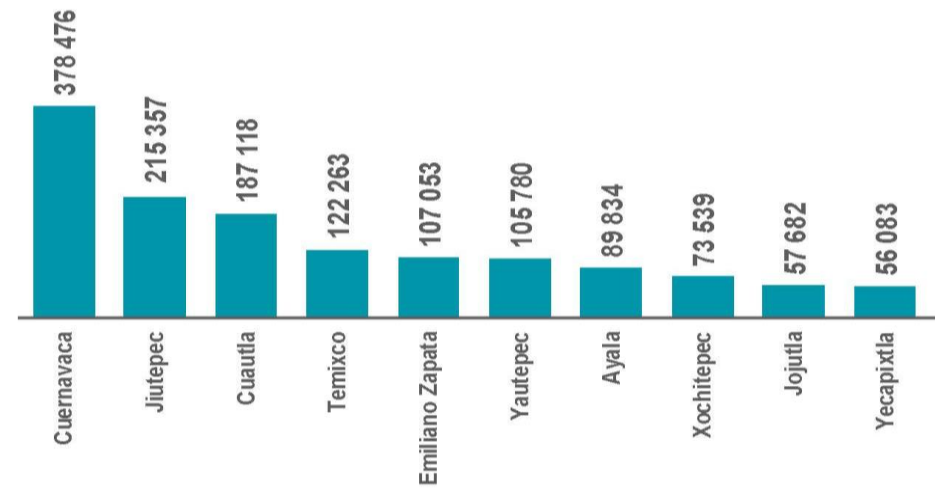
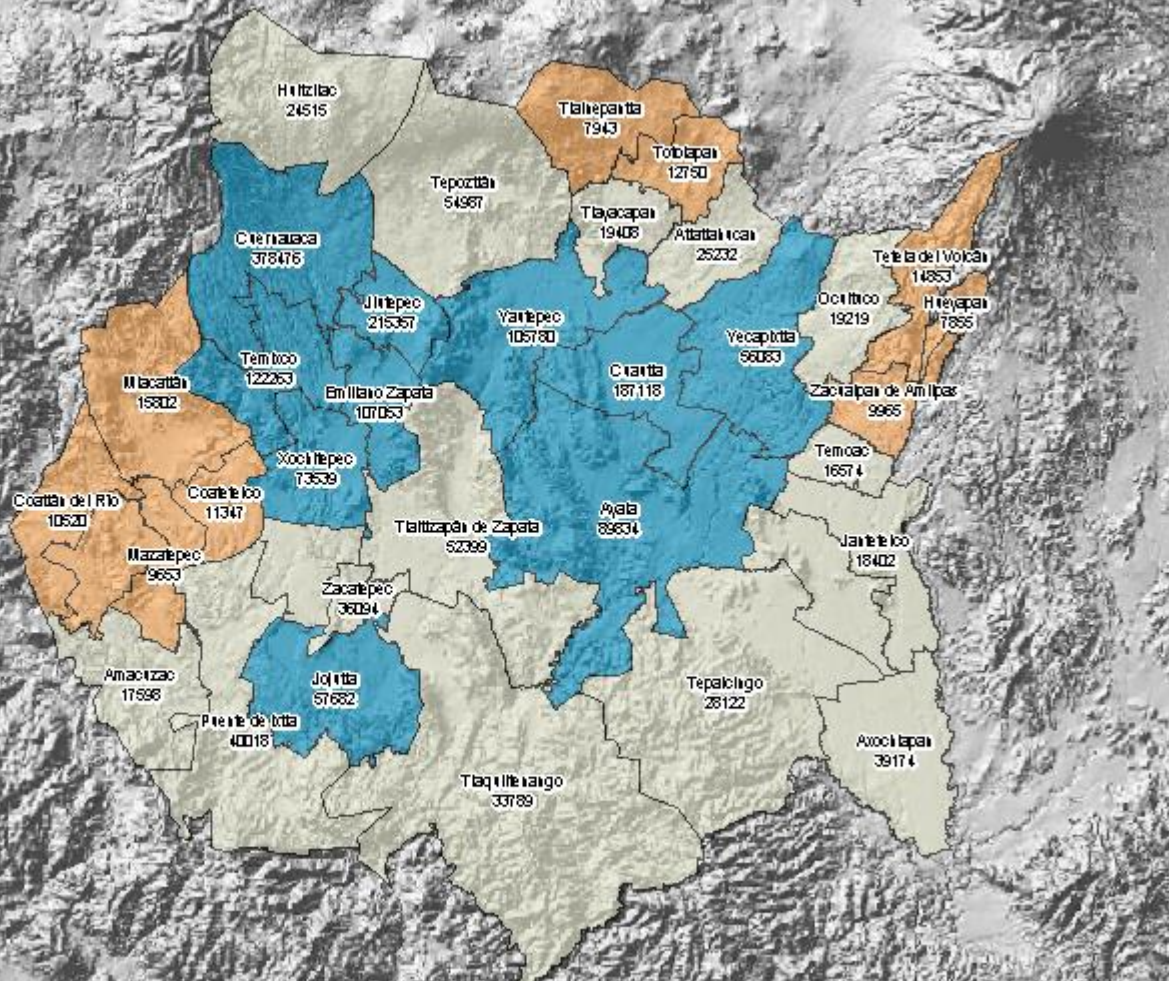
● Tasa de crecimiento

■ Millones



Morelos ocupa el lugar 23 a nivel nacional por su número de habitantes, mismo lugar con respecto a 2010.

# MUNICIPIOS CON MAYOR Y MENOR POBLACIÓN



# HOMBRES Y MUJERES EN MORELOS



**51.8% | 1 020 673**

Mujeres

**48.2% | 950 847**

Hombres



Coatlán del Río tiene el mayor porcentaje de mujeres, 55.0 por ciento.

Xochitepec tiene el mayor porcentaje de hombres, 50.2 por ciento.

# MUNICIPIO MÁS JOVEN Y EL MÁS ENVEJECIDO



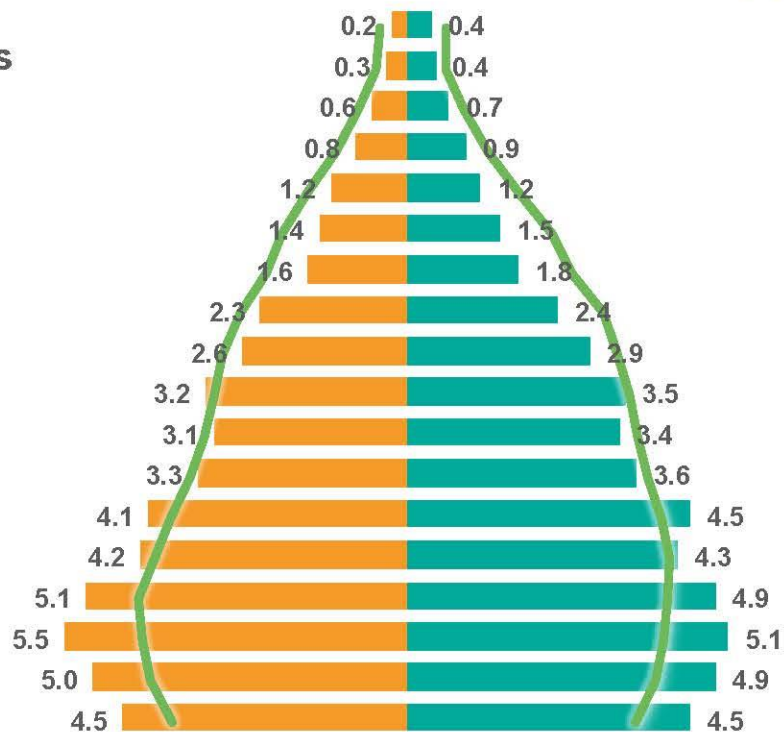
## Tetela del Volcán

Población  
**14 853**

## Cuernavaca

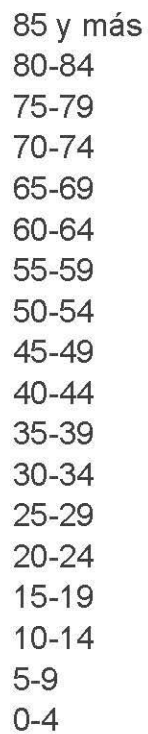
Población  
**378 476**

— Morelos



**25 años de edad mediana**

Grupos quinquenales de edad



**34 años de edad mediana**

Nota: Los porcentajes pueden no sumar 100%, debido al redondeo que genera diferencias poco significativas.

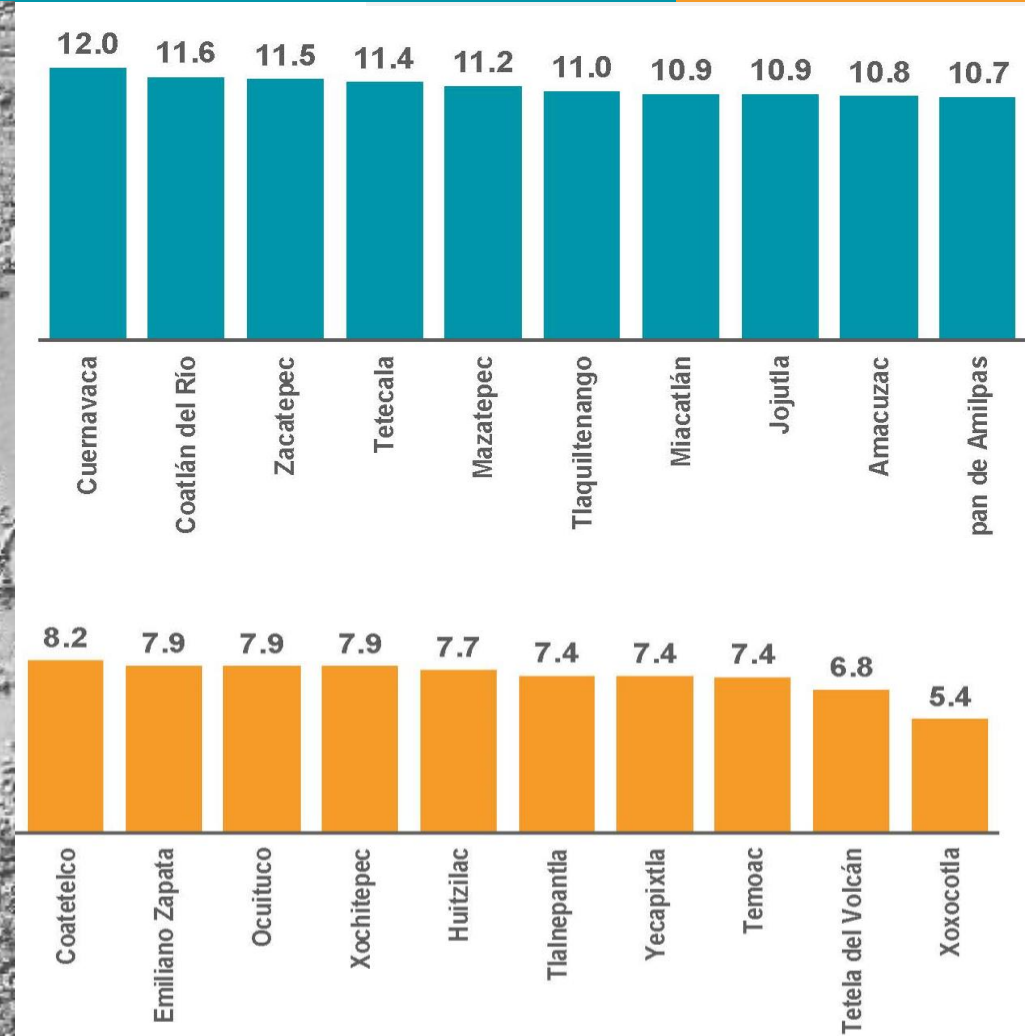
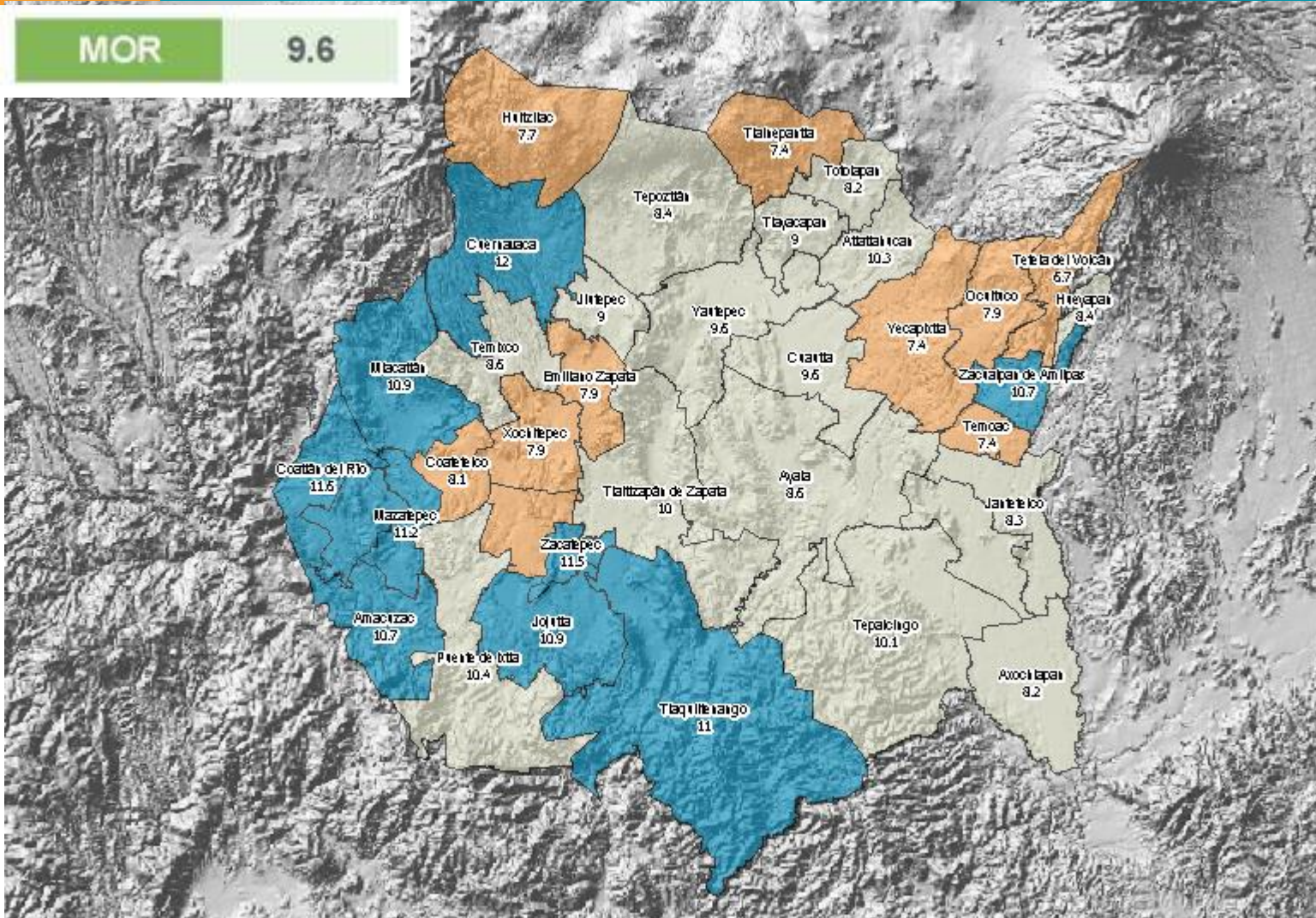


# MUNICIPIOS CON MAYOR Y MENOR PORCENTAJE DE POBLACIÓN DE 65 AÑOS Y MÁS

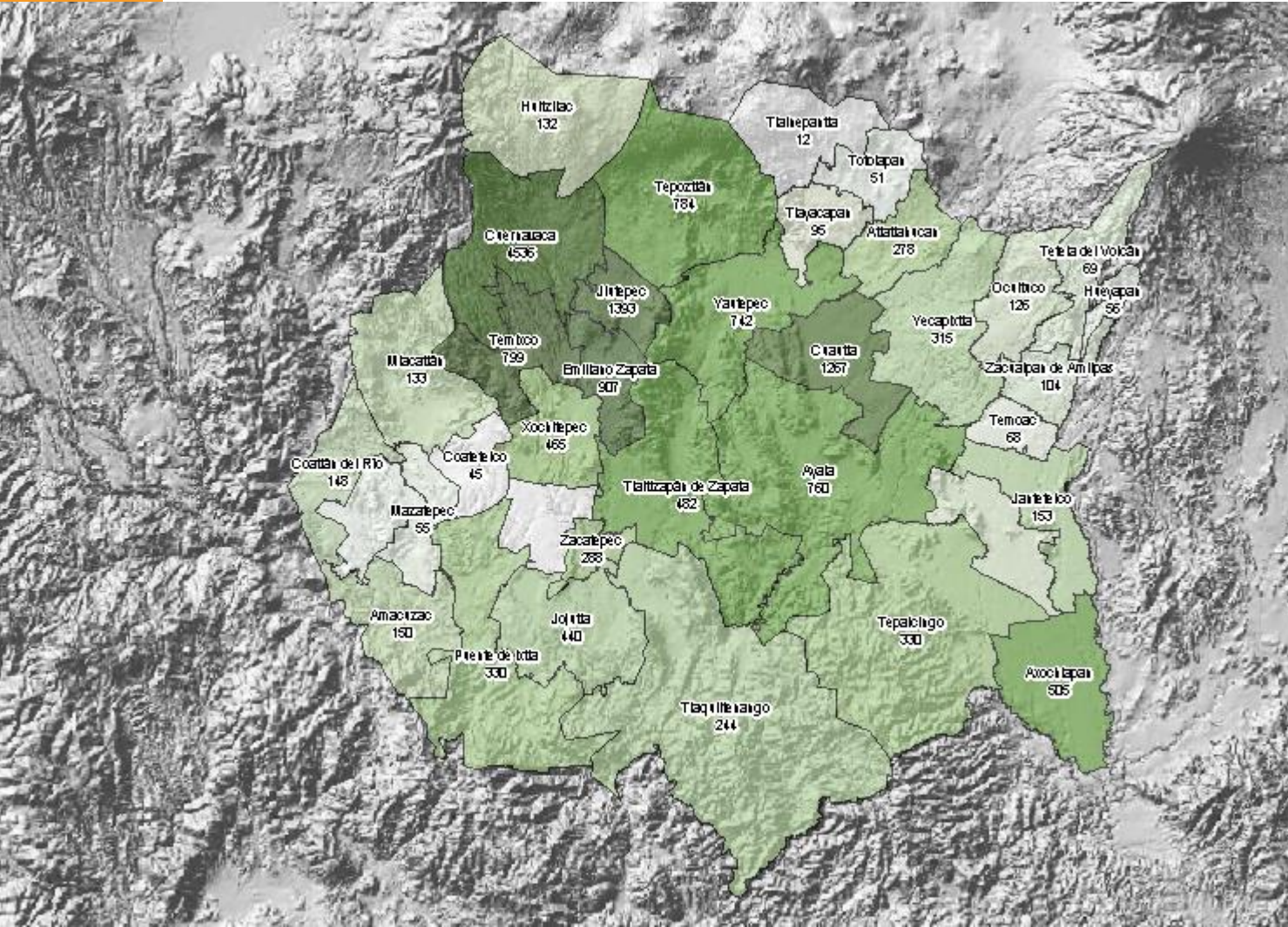


MOR

9.6



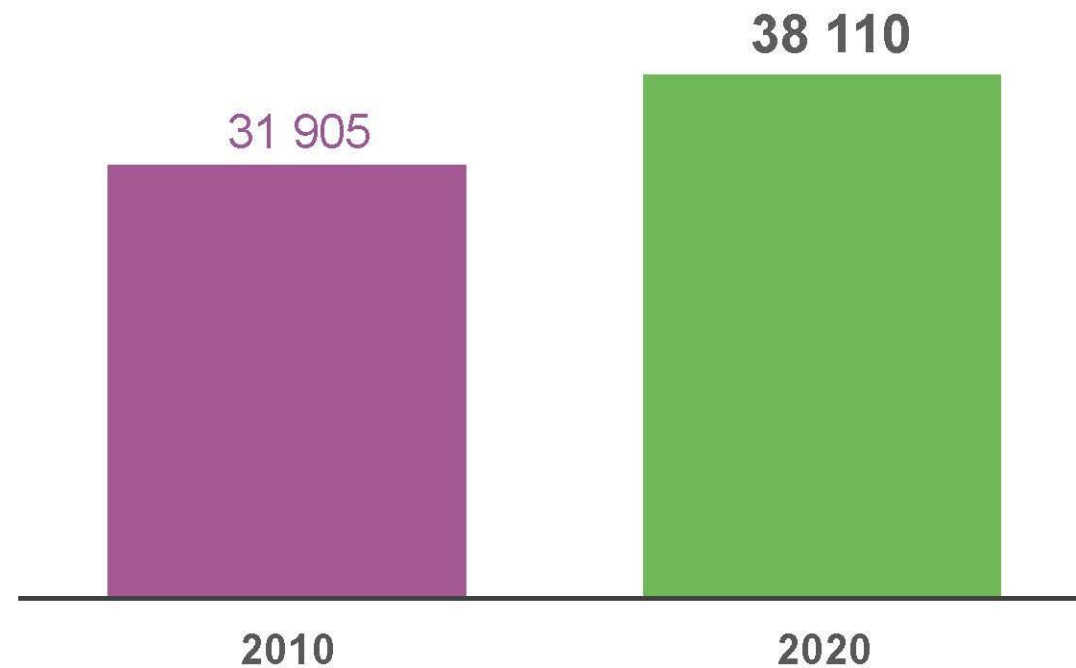
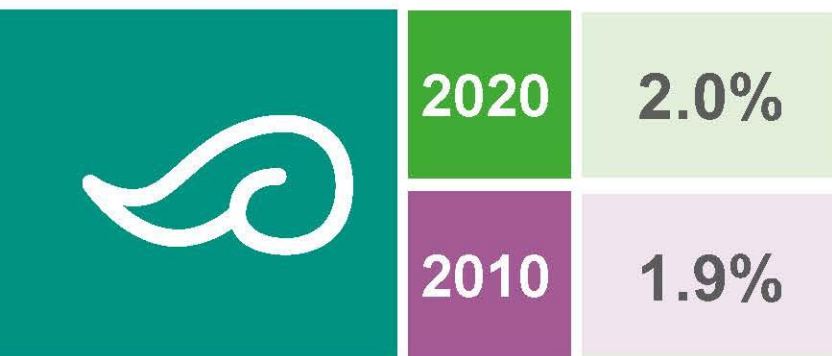
# MUNICIPIOS CON MAYOR POBLACIÓN NACIDA EN OTRO PAÍS



Municipio	Población nacida en otro país
Cuernavaca	4 536
Jiutepec	1 393
Cuatla	1 267
Emiliano Zapata	907
Temixco	799
Tepoztlán	784
Ayala	760
Yautepec	742
Axochiapan	505
Tlaltizapán de Zapata	482



# POBLACIÓN DE 3 AÑOS Y MÁS HABLANTE DE LENGUA INDÍGENA, 2010 Y 2020



# POBLACIÓN EN HOGARES INDÍGENAS Y SU ESTRUCTURA POR EDAD Y SEXO



MOR

82 634



40 645

Hombres

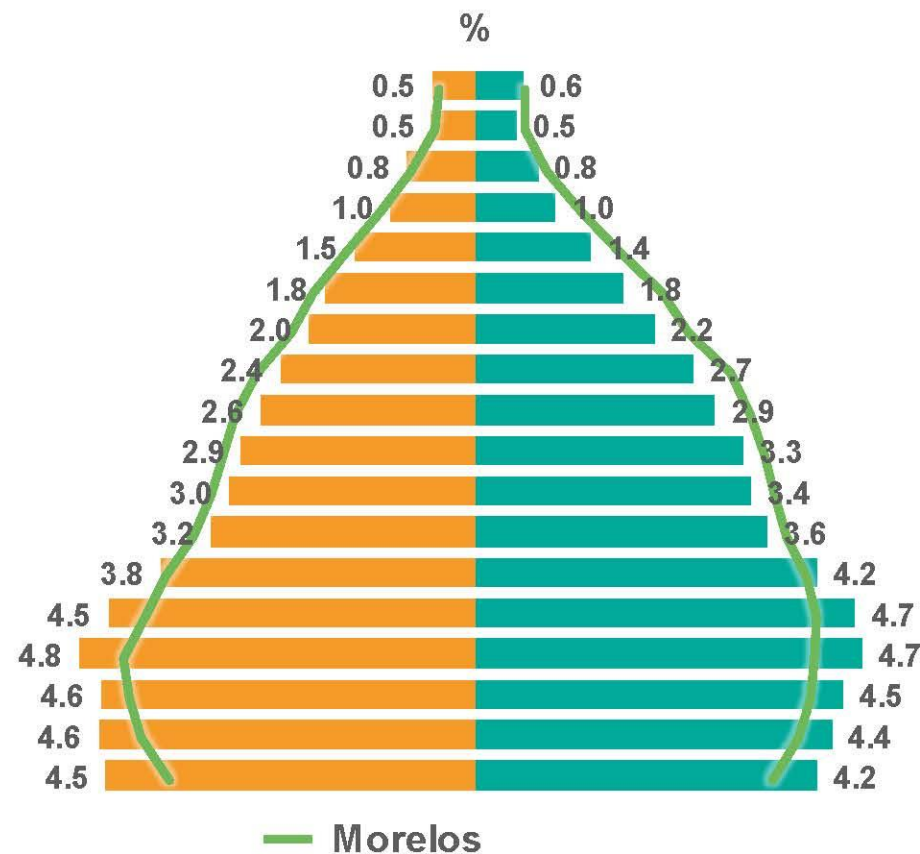


41 989

Mujeres

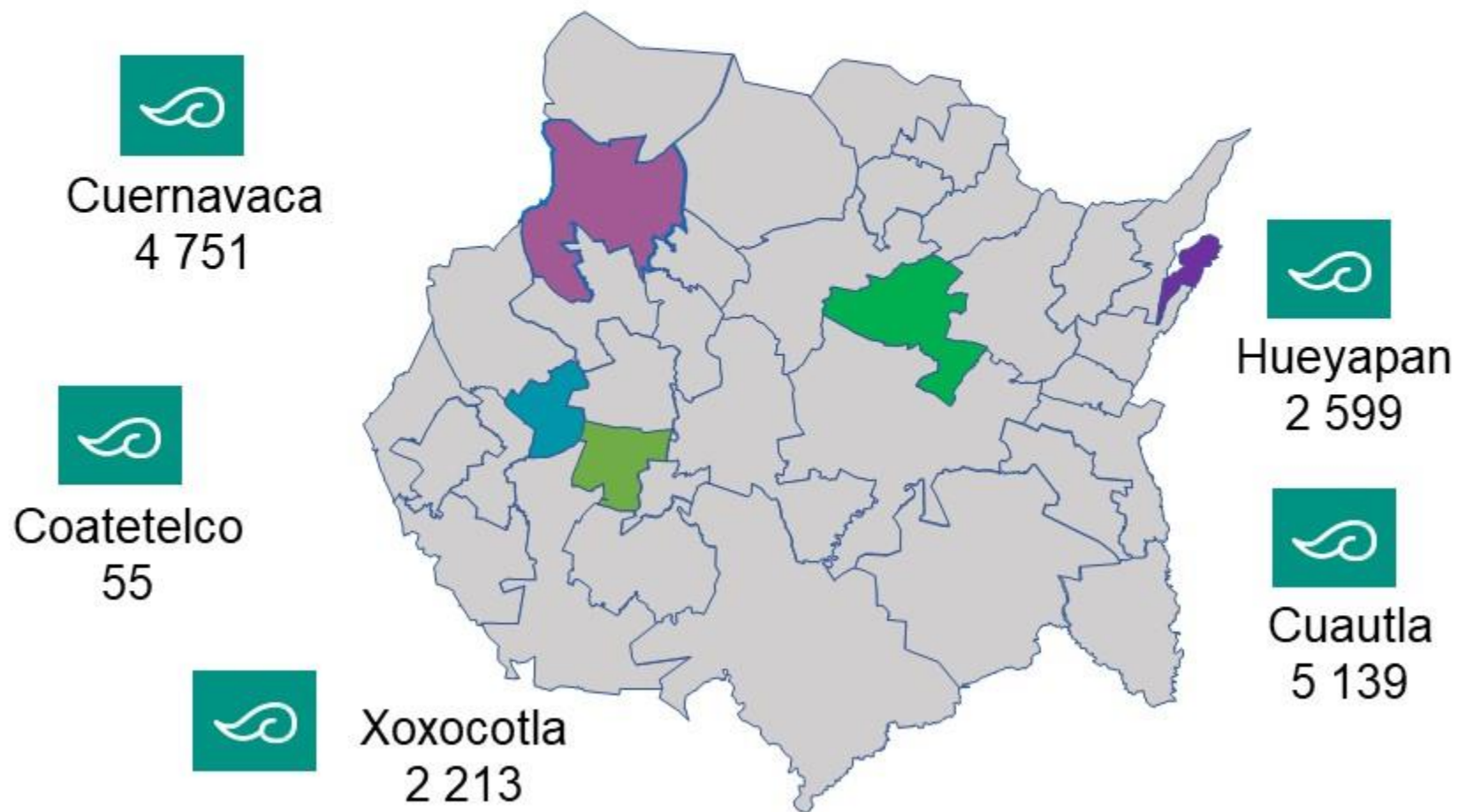
Grupos quinquenales de edad

85 y más  
80-84  
75-79  
70-74  
65-69  
60-64  
55-59  
50-54  
45-49  
40-44  
35-39  
30-34  
25-29  
20-24  
15-19  
10-14  
5-9  
0-4



Nota: Se identifica como población indígena a toda la población en viviendas donde la jefa o jefe, su cónyuge o alguno de los ascendientes de éstos, declararon hablar alguna lengua indígena. Los porcentajes pueden no sumar 100%, debido al redondeo que genera diferencias poco significativas.

# POBLACIÓN DE 3 AÑOS Y MÁS HABLANTE DE LENGUA INDÍGENA,



# POBLACIÓN QUE SE AUTORRECONOCE AFROMEXICANA O AFRODESCENDIENTE



38 331

Representa el 1.9%  
de la población total



48.9%



51.1%



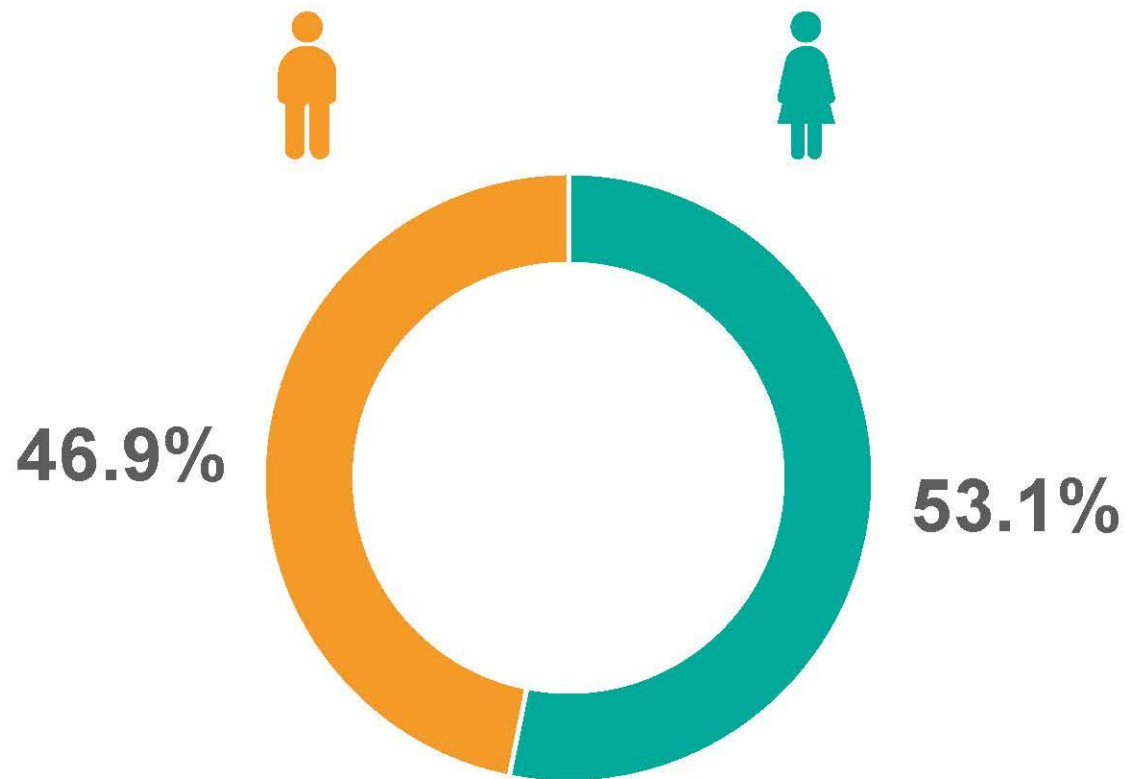
Cuernavaca	4 751
Jiutepec	4 530
Cuautla	3 791
Yautepec	3 056
Temixco	2 311



Hablan alguna  
lengua indígena

2.1%

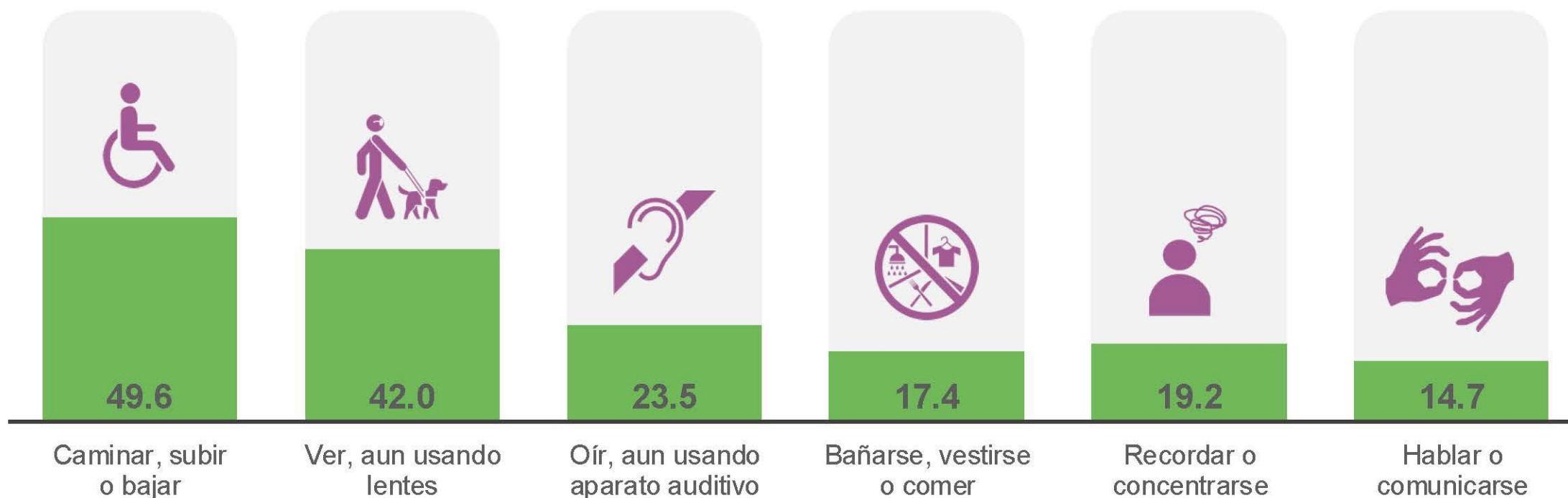
# POBLACIÓN CON DISCAPACIDAD Y SU DISTRIBUCIÓN POR SEXO



# DISTRIBUCIÓN DE LA POBLACIÓN CON DISCAPACIDAD SEGÚN ACTIVIDAD COTIDIANA



Porcentaje



Nota: La suma de los porcentajes es mayor a 100%, debido a la población que tiene más de una discapacidad en la actividad cotidiana que realiza.



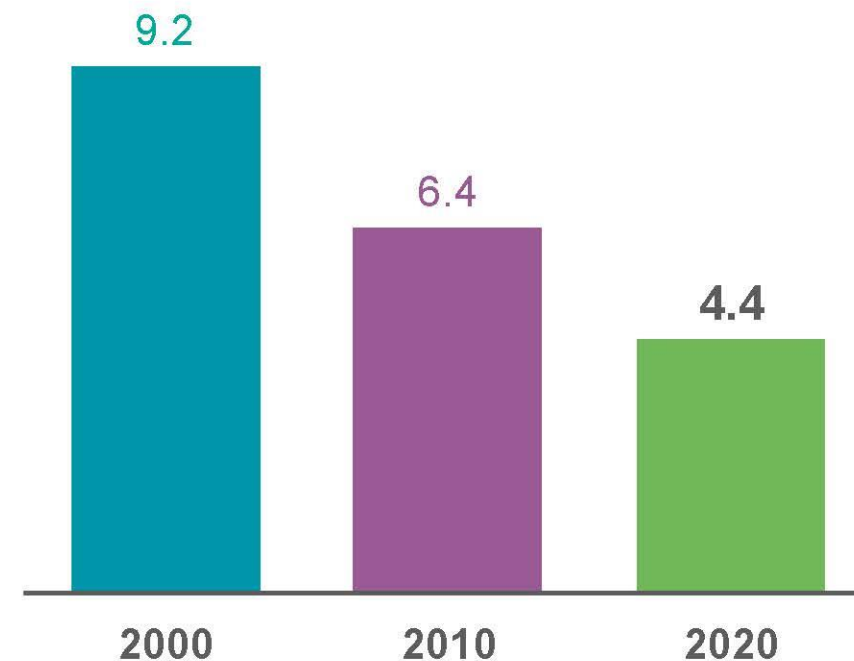
# ANALFABETISMO DE LA POBLACIÓN DE 15 AÑOS Y MÁS, 2000, 2010 Y 2020



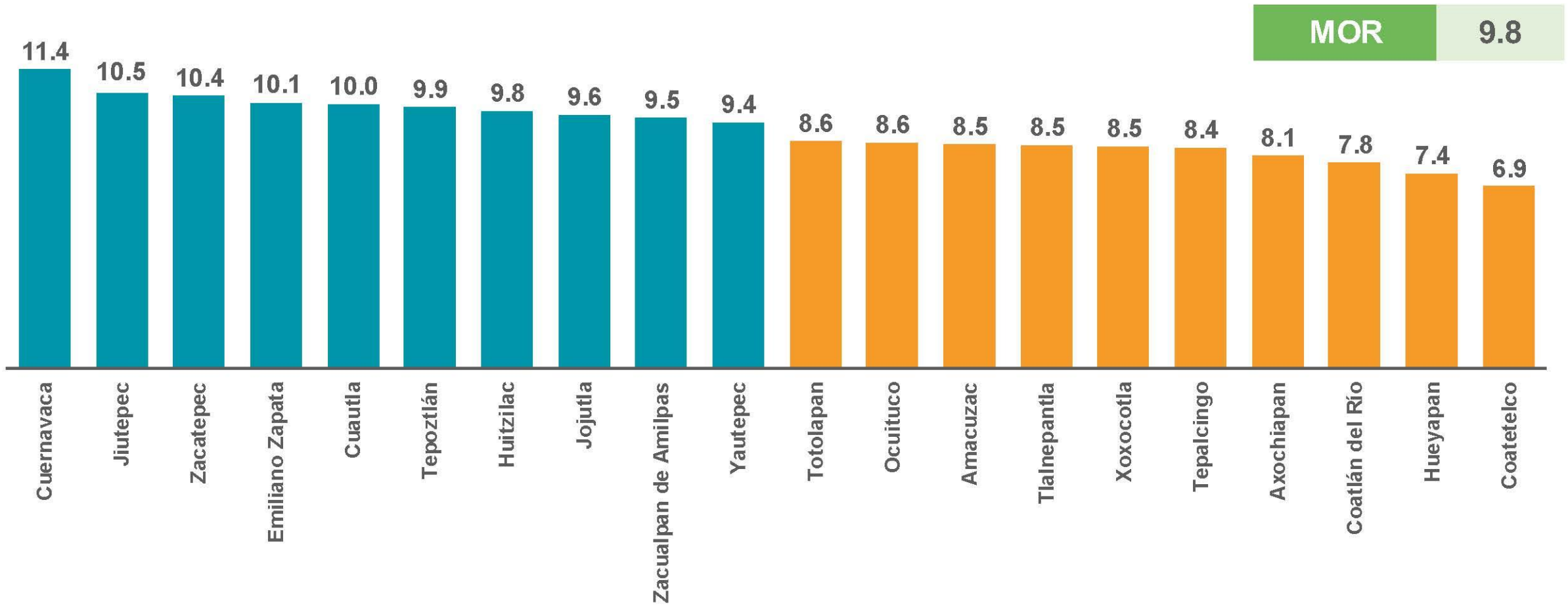
## Población analfabeta



## Tasa de analfabetismo

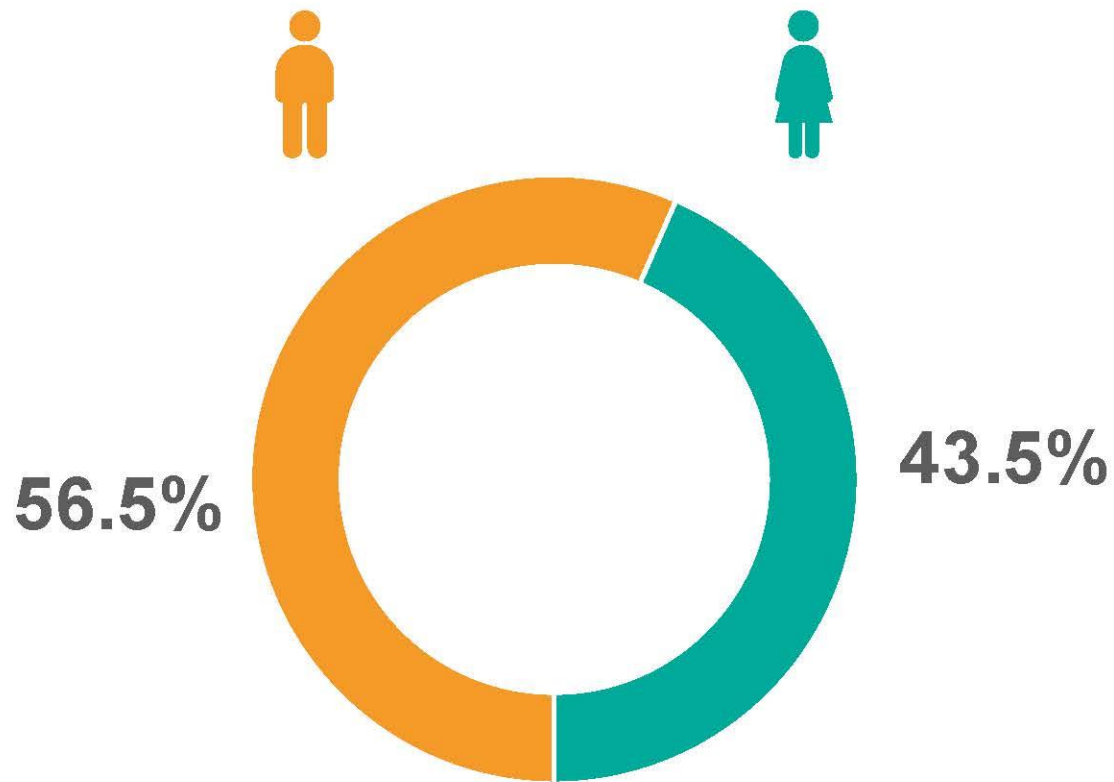


# MUNICIPIOS CON MAYOR Y MENOR GRADO PROMEDIO DE ESCOLARIDAD DE LA POBLACIÓN DE 15 AÑOS Y MÁS

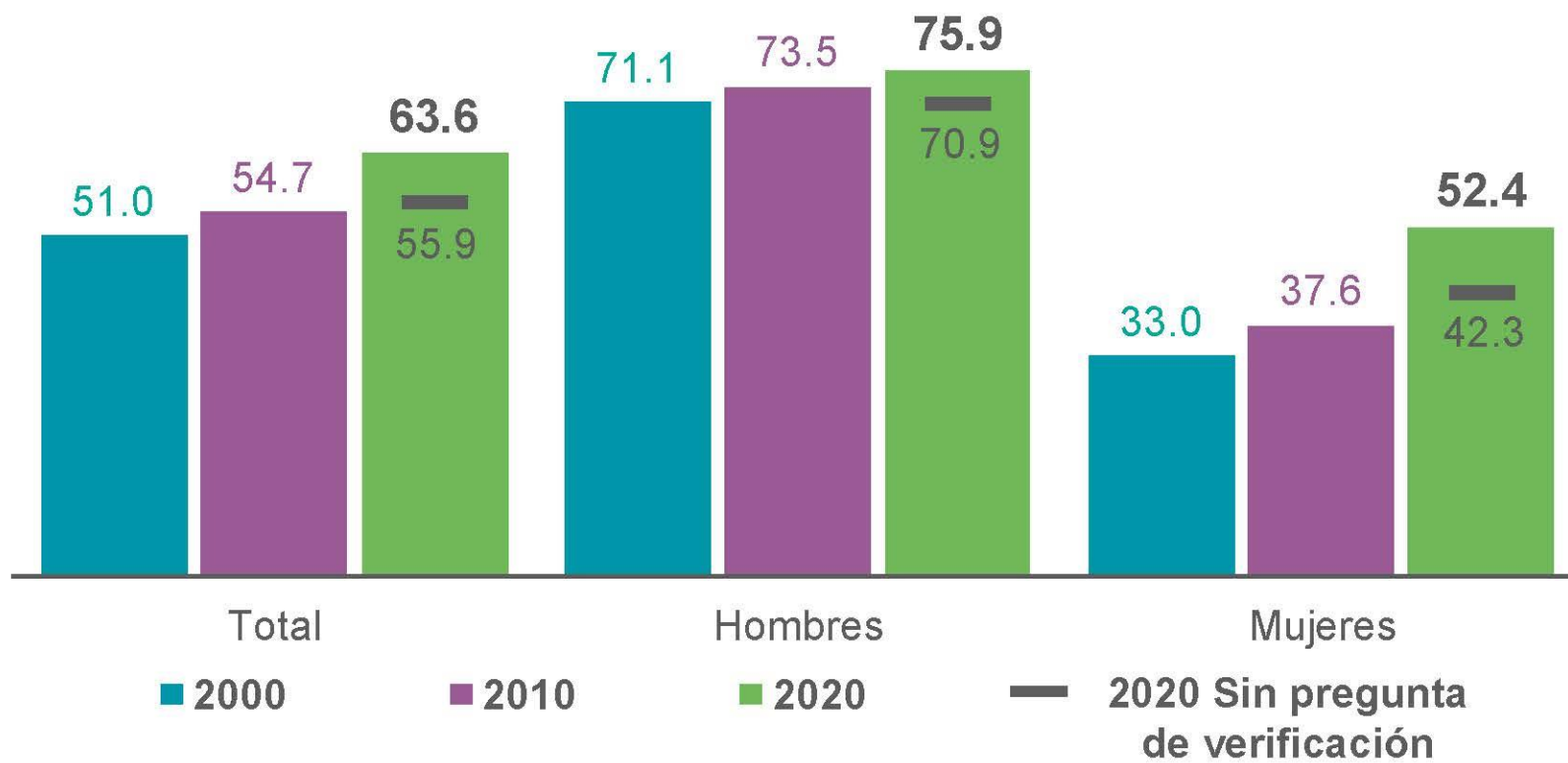




# POBLACIÓN DE 12 AÑOS Y MÁS OCUPADA Y SU DISTRIBUCIÓN POR SEXO



# TASA DE PARTICIPACIÓN ECONÓMICA DE LA POBLACIÓN DE 12 AÑOS Y MÁS SEGÚN SEXO, 2000, 2010 Y 2020



La tasa de participación de las mujeres creció 4.6 puntos porcentuales de 2000 a 2010 y 14.8 puntos porcentuales en los últimos 10 años.

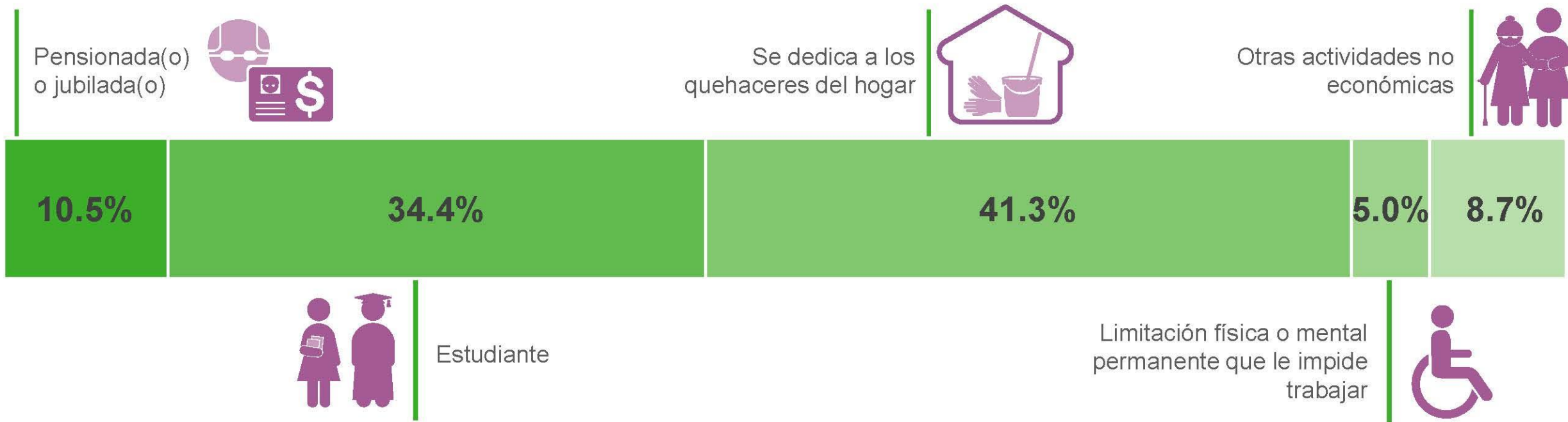
Nota: En 2020 se implementó una pregunta para la verificación de condición de actividad, esta pregunta no se incluyó en censos anteriores.



# DISTRIBUCIÓN DE LA POBLACIÓN DE 12 AÑOS Y MÁS NO ECONÓMICAMENTE ACTIVA SEGÚN TIPO DE ACTIVIDAD NO ECONÓMICA



MOR 577 216



# DISTRIBUCIÓN DE LA POBLACIÓN AFILIADA POR INSTITUCIÓN DE SALUD



MOR

1 416 884



IMSS

43.5%

IMSS



ISSSTE

10.5%

ISSSTE



ISSSTE  
ESTATAL

0.3%

ISSSTE estatal



PEMEX

0.8%

PEMEX, Defensa o Marina

**INSABI**

INSTITUTO DE SALUD PARA  
EL BIENESTAR

43.6%

Instituto de Salud para el  
Bienestar<sup>1</sup>



IMSS

BIENESTAR

0.4%

IMSS-BIENESTAR



HOSPITAL

1.7%

Institución privada



0.5%

Otra institución

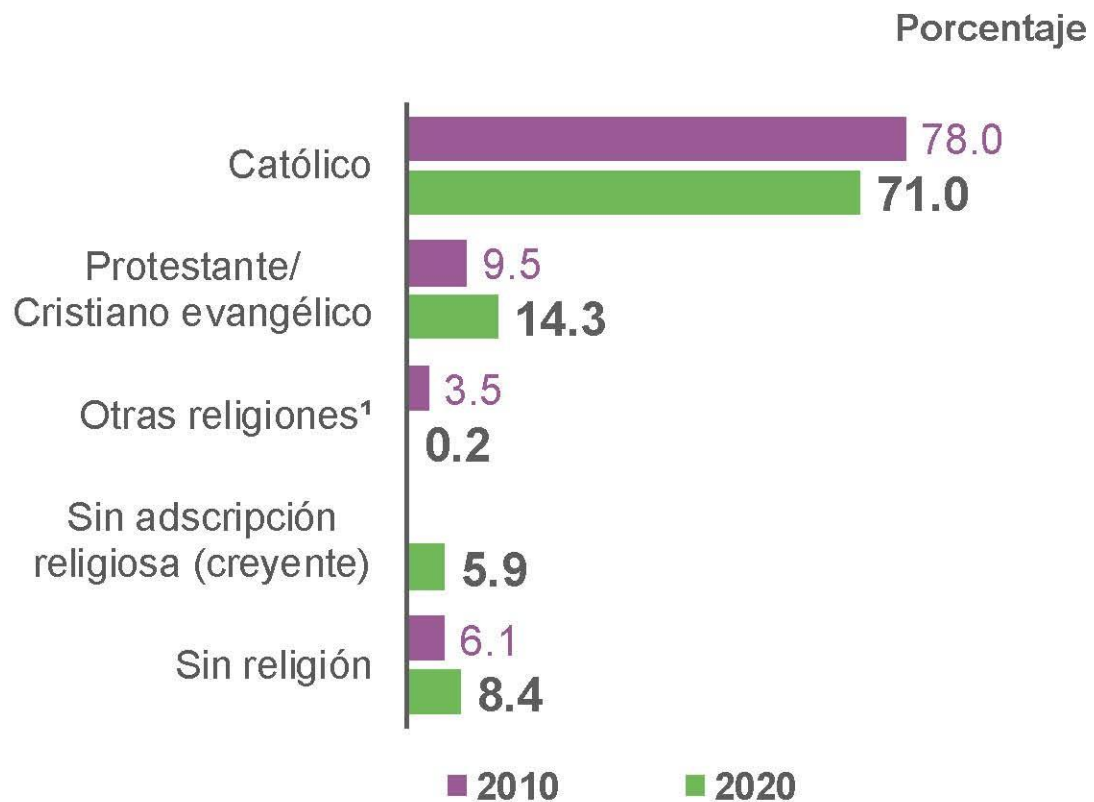
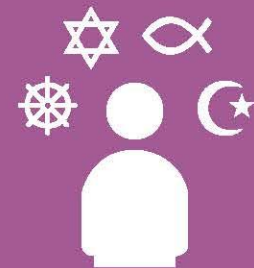
**Nota:** La suma de los porcentajes puede ser mayor a 100%, debido a la población que declaró estar afiliada a más de una institución de salud.

<sup>1</sup> Incluye a la población que declaró estar afiliada al Seguro Popular.



MOR

# POBLACIÓN TOTAL POR GRUPO RELIGIOSO, 2010 Y 2020



Grupo religioso	2020
Católico	1 399 556
Protestante/Cristiano evangélico	282 384
Judaico	951
Islámico	132
Raíces étnicas	69
Raíces afro	359
Espiritualista	955
Otras religiones	1 236
Sin adscripción religiosa (creyente)	116 682
Sin religión	165 736

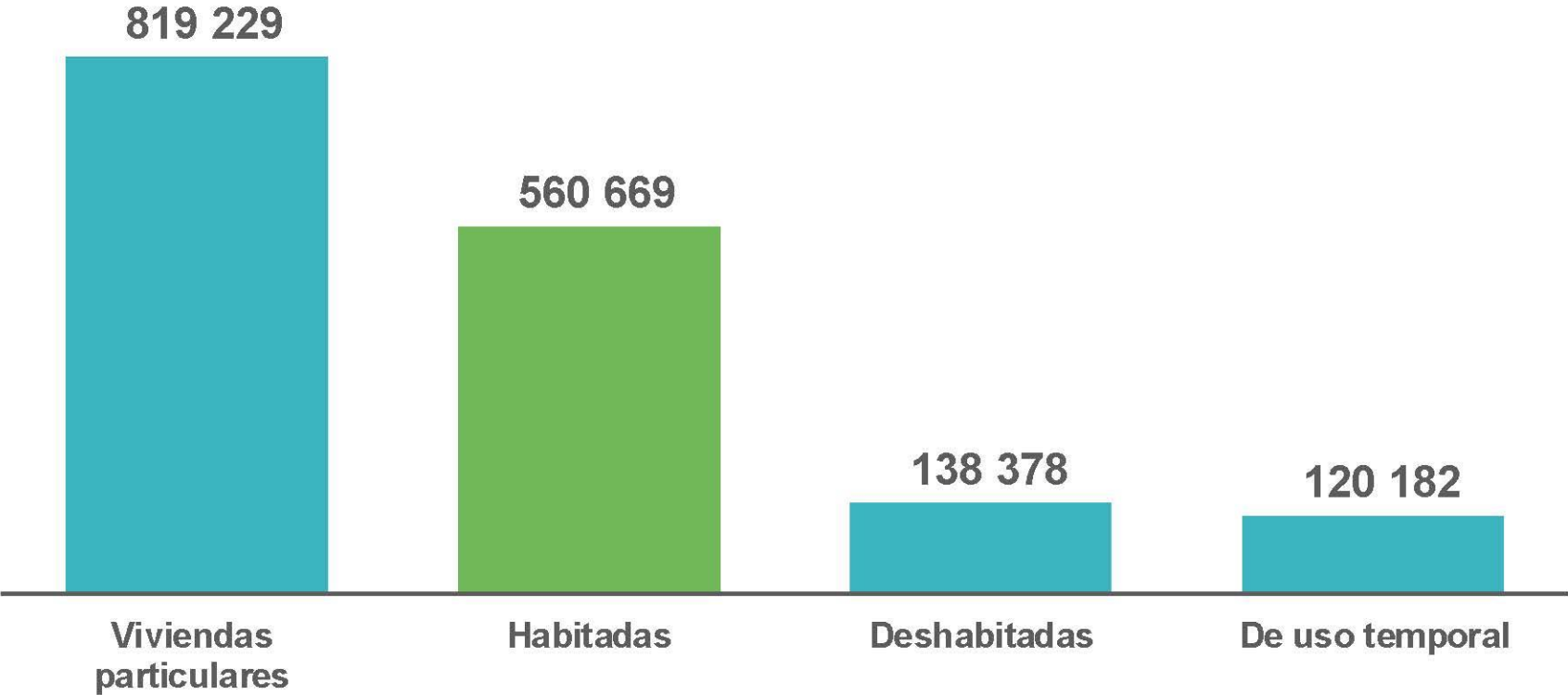
<sup>1</sup> Incluye los grupos religiosos Judaico, Islámico, Raíces étnicas, Raíces afro, Espiritualista y Otras religiones.



VIVIENDA



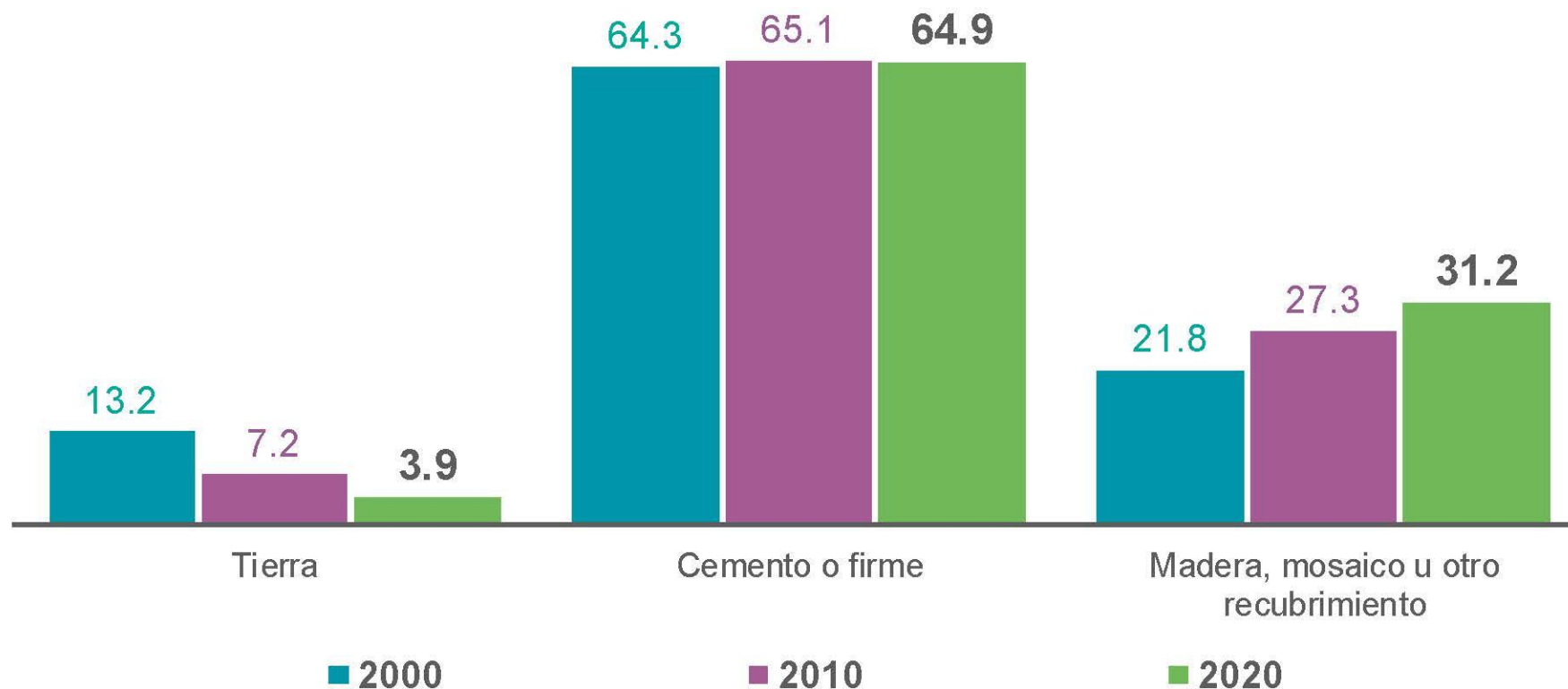
# VIVIENDAS PARTICULARES, HABITADAS, DESHABITADAS Y DE USO TEMPORAL



# DISTRIBUCIÓN DE VIVIENDAS SEGÚN MATERIAL PREDOMINANTE EN PISOS, 2000, 2010 Y 2020



Porcentaje



Nota: La distribución porcentual puede no sumar 100%, porque no se grafica el valor del No especificado.

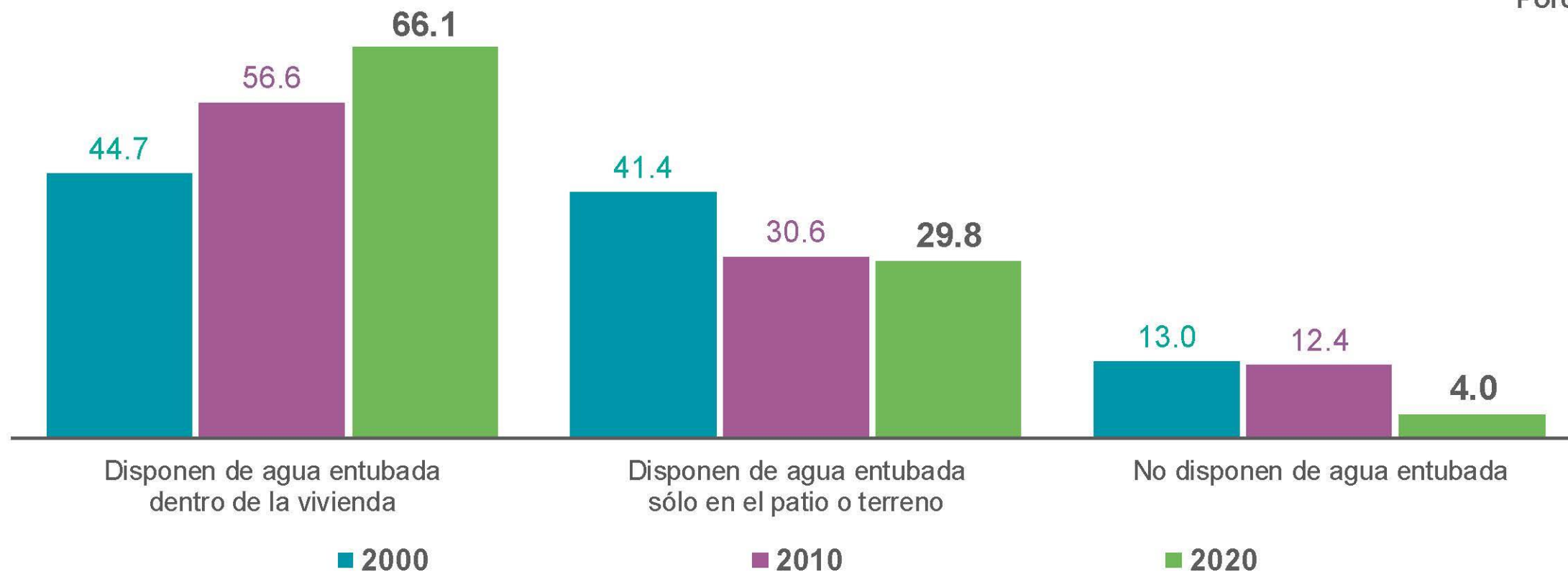




# DISTRIBUCIÓN DE VIVIENDAS SEGÚN DISPONIBILIDAD DE AGUA ENTUBADA, 2000, 2010 Y 2020



Porcentaje



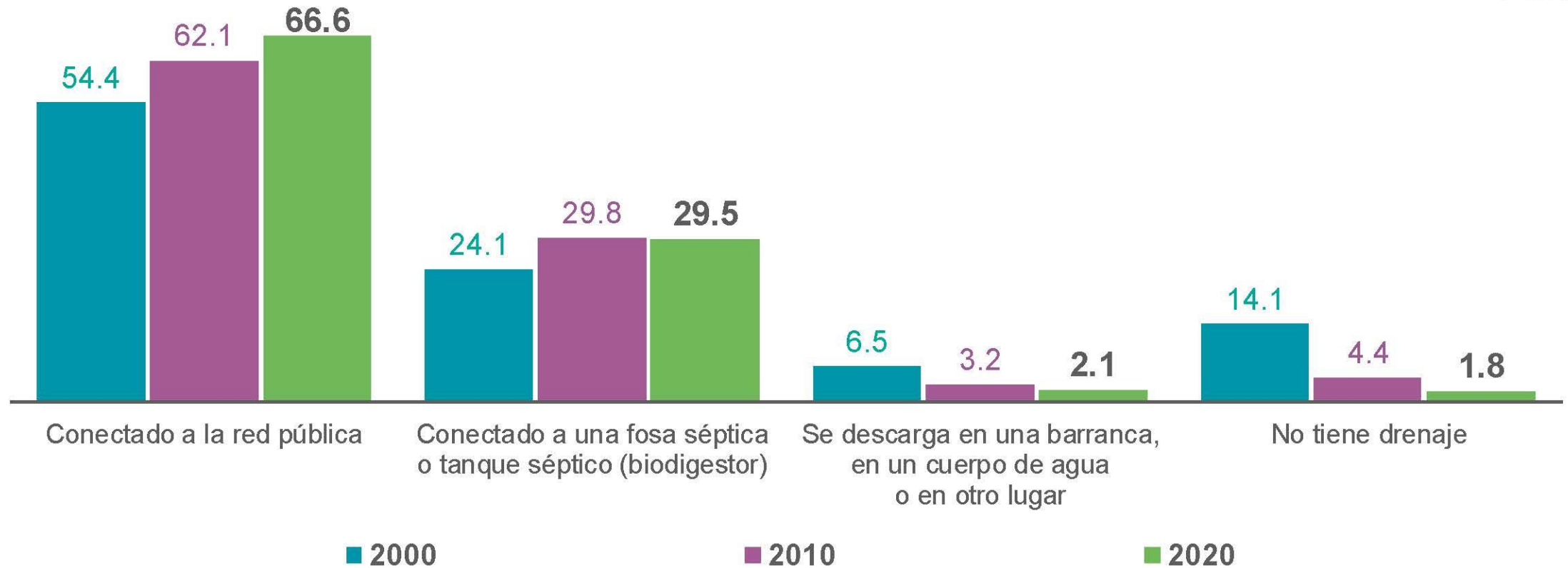
Nota: La distribución porcentual puede no sumar 100%, porque no se grafica el valor del No especificado.



# DISTRIBUCIÓN DE VIVIENDAS SEGÚN DISPONIBILIDAD DE DRENAJE Y LUGAR DE DESALOJO, 2000, 2010 Y 2020



Porcentaje



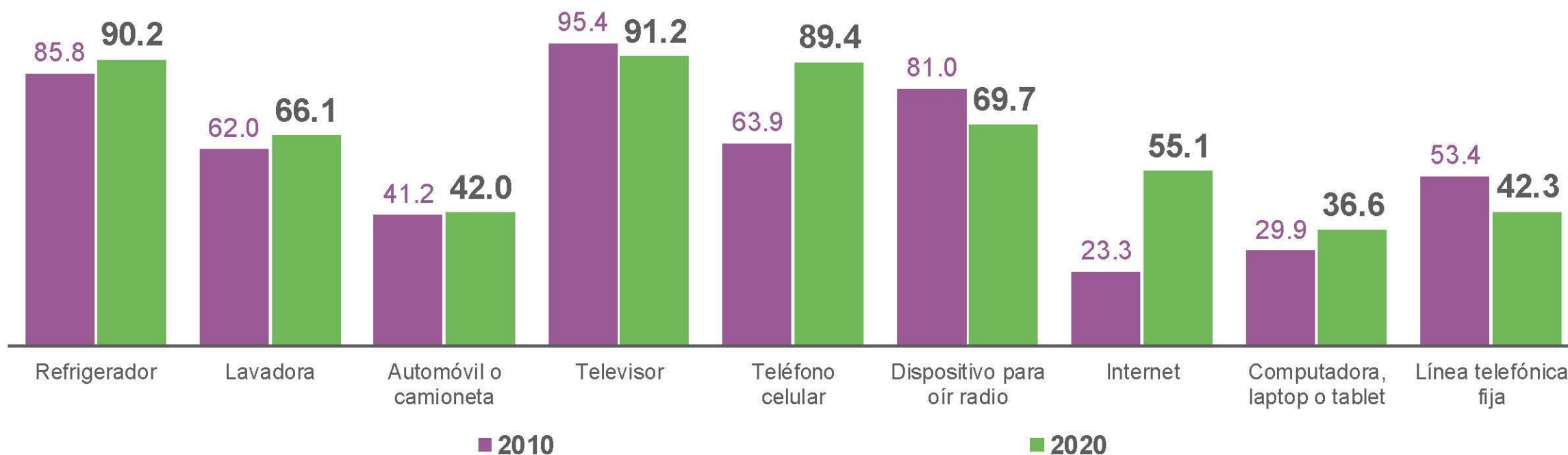
Nota: La distribución porcentual puede no sumar 100%, porque no se grafica el valor del No especificado.



# VIVIENDAS POR BIENES Y TECNOLOGÍAS DE LA INFORMACIÓN Y DE LA COMUNICACIÓN (TIC) QUE DISPONEN, 2010 Y 2020



Porcentaje





**¡GRACIAS!**

**¡CONSÚÚÚLTALOS!**

Conociendo  
**México**

800 111 46 34 • [www.inegi.org.mx](http://www.inegi.org.mx) • [atencion.usuarios@inegi.org.mx](mailto:atencion.usuarios@inegi.org.mx)

